

SPA &  
BAD

INTERIÖR

# Locklyft III

Monteringsanvisning



# FÖRE MONTERING

Du kan själv välja vilken sida du vill montera din locklyft. Observera att du kan behöva flytta på lockets lås/spännen (i panelen) för att fästa och låsa locket efter installation av locklyften.

## INNEHÅLL

Sid 3	Förteckning över delar
Sid 4	Steg 1
Sid 5	Steg 2
Sid 6	Steg 3
Sid 7	Steg 4
Sid 8	Steg 5
Sid 9	Steg 6
Sid 10	Steg 7
Sid 11	Steg 8
Sid 12	Kontaktinformation

# FÖRTECKNING ÖVER DELAR



1. 2x Lyftarm
2. 1x Låshake
3. 2x Dämpare
4. 2x Svängarm
5. 1x Mittel
6. 2x Sidostycke



2x Lockstöd



12x Självborende skruv



16x Montageskruv



4x Monteringsdistans



2x Gummidistans



1x Bult till låshake

4x Stor låsmutter  
5x Liten låsmutter4x Stor bricka  
5x Mellanbricka  
4x Liten bricka4x Stor bult  
2x Liten bult8x Täckbricka stor  
8x Täckbricka mellan  
42x Täckbricka liten

1x Bits



1x Borr

# Steg 1

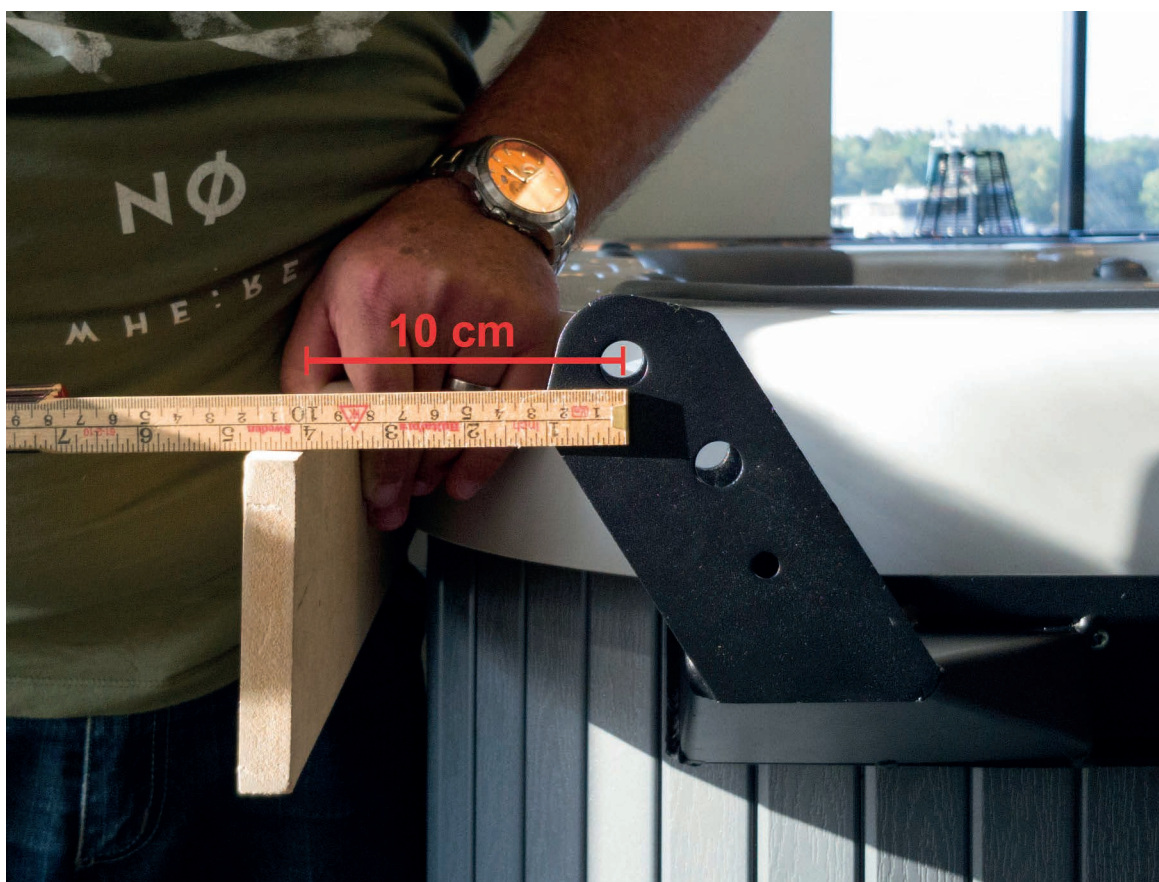
Gör följande steg på båda sidor av spabadet där locklyften skall fästas:

Håll upp sidostycket mot badets akrylkant.

Sätt en rak planka eller liknande mot badets akrylkant på den sida locket ska lyftas mot. Mät sedan ut 10 cm från sidostyckets bakre hål fram till plankans kant.

Markera hålen i övre raden på kompositpanelen och förborra dessa genom **enbart** kompositpanelen.

Därefter fäster ni 8 st montageskruvar i de förborrade hålen på varje sidostycke.



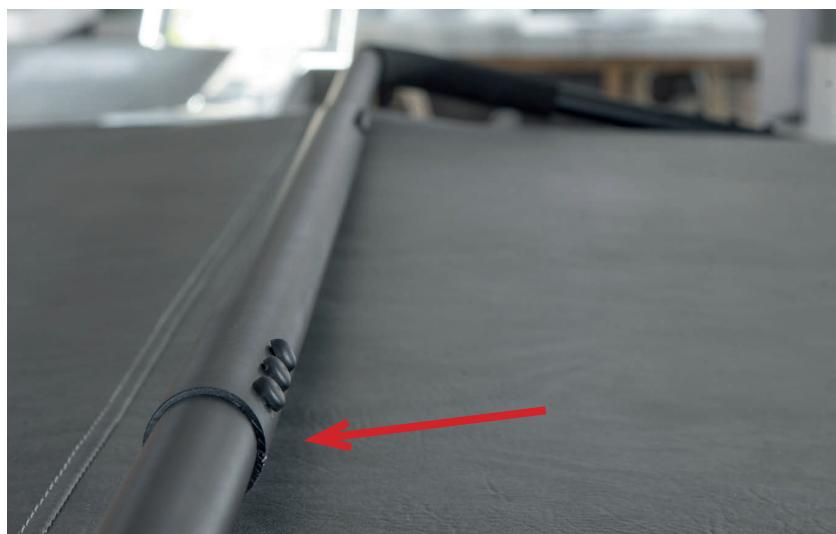
## Steg 2

På båda sidorna ska du föra in lyftarmarnas hake enligt bilden nedan.

Placera öglan på lockstödet remmar över lyftarmarnas ändar. Skjut sedan in lyftarmarnas ändar i mittendelen enligt bilden nedan med mittendelens borrhål riktat snett uppåt mot sidan monteringsbeslaget sitter på.

Samtliga självborrande skruvar fästes i steg 7.

Fäst den dubbelhäftande tejen på lockstödet och locket.



## Steg 3

På båda sidorna ska du skjuta in svängarmen i lyftarmen med borrhålen rakt uppåt enligt bilderna nedan. Kontrollera att L/R-markeringen på svängarmarna stämmer för respektive sida (L = vänster, R = höger). Piggen i botten på svängarmen ska peka ut från badet.

Se till så att locket är centrerat över badet.

Justera så att lockstödet armar ligger centrerade mellan lockhalvorna och fäst sedan en självborrande skruv i mittenhålet på vardera sida för att låsa armarna i varandra.

Resterande fyra skruvar fästes i steg 7.



## Steg 4

För båda sidorna:

Fäst enligt bilden nedan två monteringsdistanser, två stora brickor, två mellanbrickor, två stora bultar, två stora låsmuttrar och en gummidistans.



## Steg 5

Vik upp främre halvan av locket och lyft locket med lyftarmen (håll i skumgummihandtaget) så att locket är i uppfällt läge.

Fäst dämparen på båda sidor enligt bilden nedan.

I dämparens övre fästpunkt med en liten bult, en liten bricka och en liten låsmutter.

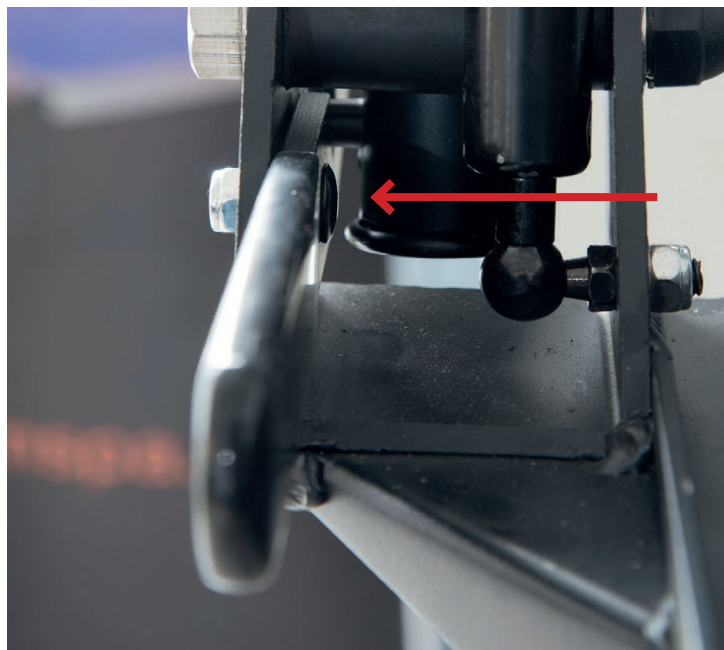
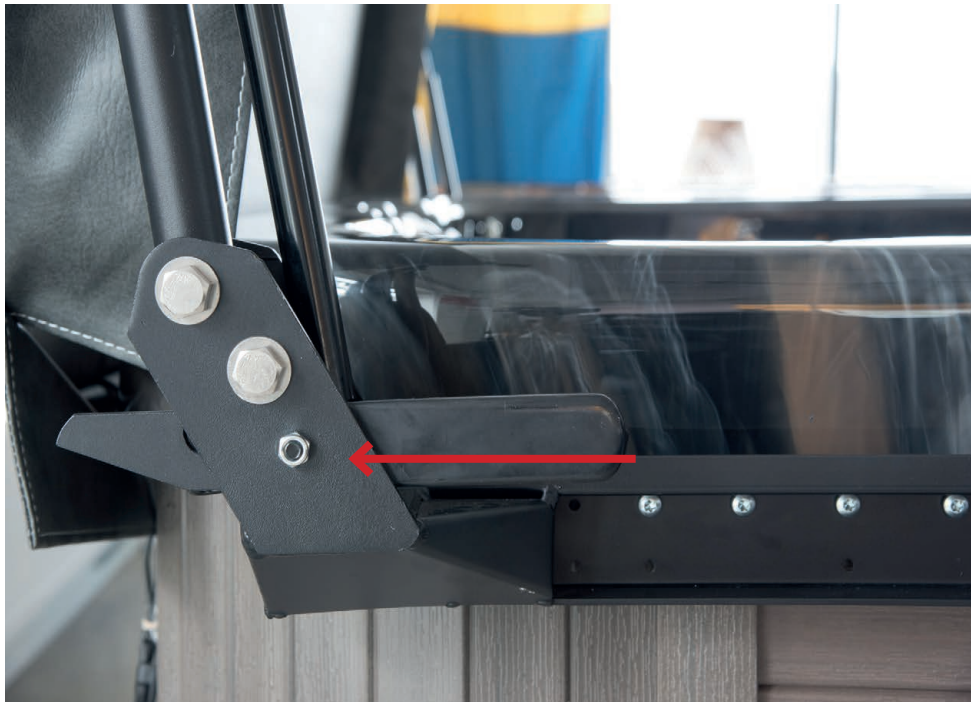
I dämparens undre fästpunkt med en liten bricka och en liten låsmutter.





## Steg 6

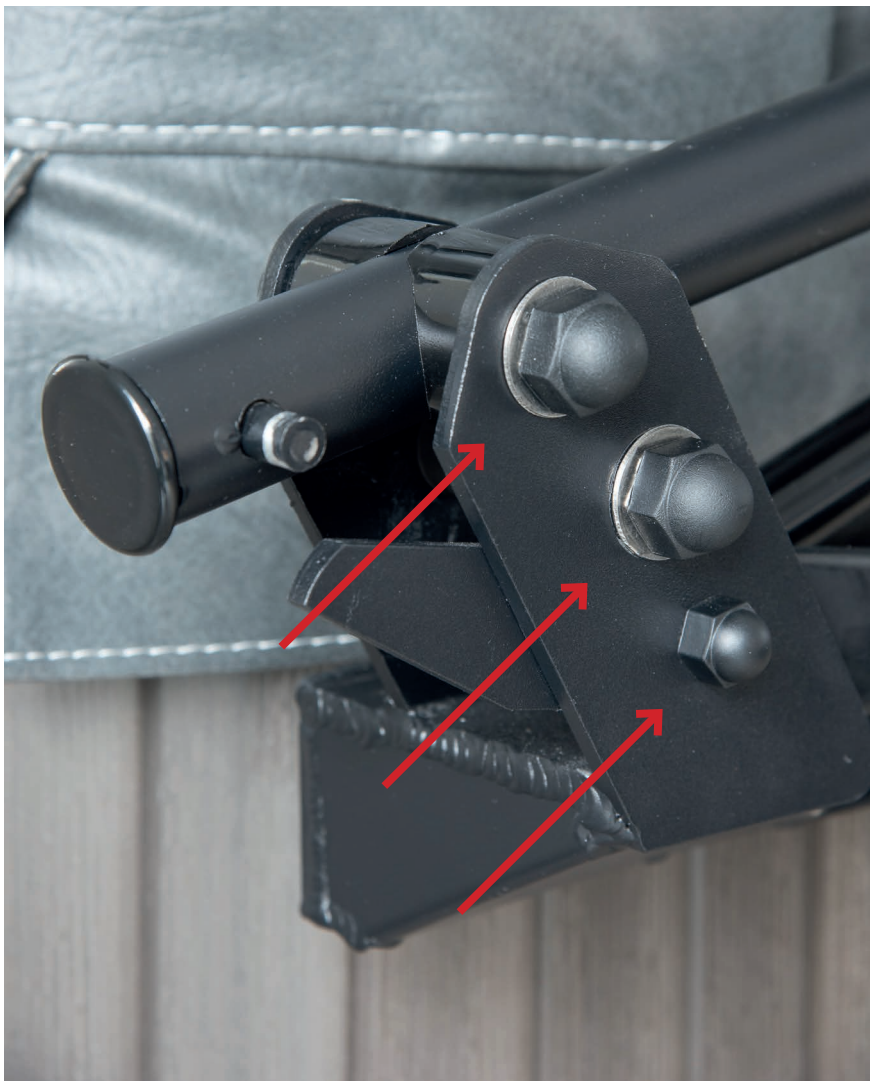
Fäst låsspärren på valfri sida enligt bilderna med bulten till låshaken, en liten bricka och en liten låsmutter. Låsspärren är till för att låsa locket i uppfällt läge.



## Steg 7

Provlyft locket och kontrollera att locket står rakt i öppet läge samt att det i stängt läge ligger rakt över spabadets kanter. Gör eventuella justeringar och montera resterande skruvar genom att:

- 1: på båda sidor fästa resterande montageskruvar i monteringsbeslaget (steg 1).
- 2: fästa resterande självborrande skruvar i mittendelens övriga hål (steg 2).
- 3: fästa resterande självborrande skruvar i respektive sidas svängarmar (steg 3).



## Steg 8

Fäst täckbrickor på bultar och skruvar.

“Täckbrickor stor bult” fästes på stor bult.

“Täckbrickor liten bult” fästes på liten bult.

“Täckbrickor montageskruvar” fästes på montageskruvar.

Locklyften är nu färdigmonterad.



**Tack för att du handlat hos oss.**

**Har du några frågor tveka inte att höra av dig!**



08 550 345 00

[kontakt@spaochbadinterior.se](mailto:kontakt@spaochbadinterior.se)

[www.spaochbadinterior.se](http://www.spaochbadinterior.se)

Mjölmarvägen 16

131 31 Nacka